

# СХЕМА РАСПОЛОЖЕНИЯ ЗЕМЕЛЬНОГО УЧАСТКА НА КАДАСТРОВОМ ПЛАНЕ ТЕРРИТОРИИ

в кадастровом квартале 29:22:030606

в Северном территориальном округе

г. Архангельска

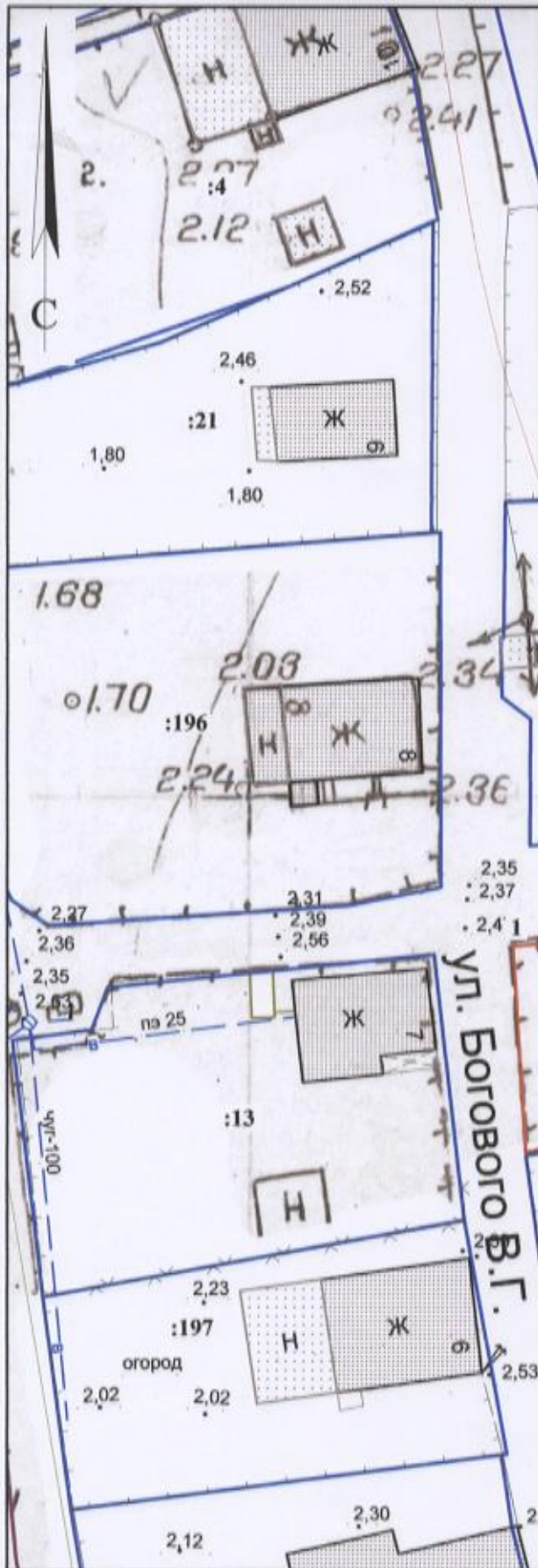
по ул. Богового В.Г.

(категория земель - земли населенных пунктов)

## УТВЕРЖДЕНА

Распоряжением Главы муниципального образования "Город Архангельск"

от "\_\_\_" \_\_\_\_\_ 2021 г. № \_\_\_\_\_ р



29:22:030606

Система координат МСК-29

Условный номер земельного участка

Площадь земельного участка 259 кв. м

Обозначение характерных точек границ	координаты, м	
	X	Y
1	659641.24	2522662.51
2	659643.60	2522679.51
3	659629.37	2522681.06
4	659625.54	2522664.10

### УСЛОВНЫЕ ОБОЗНАЧЕНИЯ:

- изображение границ образуемого земельного участка
- изображение границ учтенных земельных участков

29:22:030606 надпись кадастрового номера кадастрового квартала

:199 надпись кадастрового номера земельного участка

Масштаб 1 : 500